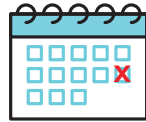


ANTES DE IR

Confirma

Fecha



Hora



Ubicación



Chequea el clima



No mascotas

Informa los Resultados de tu Limpieza

¡Gracias por ser parte de la solución para acabar con la basura en Tennessee!



¿Cómo recibo mi insignia?

Una vez hayas completado una limpieza y hayas enviado el formulario de informe de limpieza, recibirás un correo electrónico de confirmación.

**NOBODY
TRASHES
TENNESSEE**
TENNESSEE DEPARTMENT
OF TRANSPORTATION

Orientación para el proyecto de limpieza



BOY SCOUTS OF AMERICA
CHEROKEE AREA COUNCIL



**NOBODY
TRASHES
TENNESSEE**
TENNESSEE DEPARTMENT
OF TRANSPORTATION

PLANIFICA CON ANTICIPACIÓN

Lo Que Debes Usar

Ropa Protectora Con Colores Brillantes

Mangas Largas



Pantalones



Zapatos Cerrados Resistentes



Lo Que Debes Llevar

Guantes



Bloqueador / Protector Solar



Repelente de insectos



Botella de Agua



Bocadillos



Números de Contactos de Emergencia



Medicamentos de Emergencia y Botiquín de Primeros Auxilios



Cambio de Ropa



EN EL EVENTO

Al llegar:

Regístrate con los organizadores y asiste a la reunión de seguridad



Obten los suministros



Aprende:

- Cómo contactar al líder del equipo
- Cómo recoger la basura
- Como no pasar sin autorización
- Donde poner los artículos recolectados
- Donde estacionarte



Seguridad al Recoger la Basura

Trabaja con 5 Scouts por líder



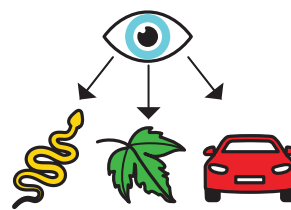
No uses auriculares ni audífonos



Ten cuidado al levantar objetos pesados. Pide ayuda.



Ten cuidado con objetos punzantes, latas de aerosol, y contenedores químicos



Presta atención a los alrededores. Ten cuidado con lo siguiente:

- Serpientes, avispas, e insectos en pilas de escombro
- Hiedra y robles venenosos, rocas inestables, espinas y zarzas
- Vidrios rotos
- Vehículos que se aproximan

RECOGER LA BASURA

No recojas basura en las siguientes áreas:

En puentes, túneles, separadores, pasos elevados o directamente en las carreteras



Notifica a tu coordinador si hay algo como lo siguiente:

- Algo tóxico, venenoso explosivo, nocivo o corrosivo
- Desechos humanos o médicos
- Droga o desperdicio de drogas
- Armas
- Objetos no identificables
- Te preocupa tu seguridad



Cuando termines

Informa sobre los puntos críticos de basura



Coloca los artículos recolectados en el lugar designado



Devuelve los suministros de limpieza



Lávate y desinfecta tus manos



Publica fotos del evento y tu experiencia en las redes sociales



PONER EN BOLSAS

- Papel
- Cartulina
- Plástico
- Espuma de poliestireno
- Madera
- Goma
- Vidrio
- Metal
- Botellas, latas y vasos vacíos (No quitar las tapas o retirar el líquido)

NO COLOCAR EN BOLSAS

Artículos que son:

- Grandes
- Pesados
- Afilados
- Animales muertos
- Contenedores tipo tambor

EN CASO DE DUDA, DÉJALO AFUERA