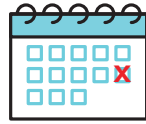


## ANTES DE IR

### Confirma

Fecha



Hora



Ubicación



### Chequea el clima



No mascotas

## Informa los Resultados de tu Limpieza

¡Gracias por ser parte de la solución para acabar con la basura en Tennessee!



## ¿Cómo recibo mi insignia?

Una vez hayas completado una limpieza y hayas enviado el formulario de informe de limpieza, recibirás un correo electrónico de confirmación.

**NOBODY  
TRASHES  
TENNESSEE**  
TENNESSEE DEPARTMENT  
OF TRANSPORTATION

## Orientación para el proyecto de limpieza



**NOBODY  
TRASHES  
TENNESSEE**  
TENNESSEE DEPARTMENT  
OF TRANSPORTATION

# PLANIFICA CON ANTICIPACIÓN

## Lo Que Debes Usar

### Ropa Protectora Con Colores Brillantes

Mangas Largas



Pantalones



Zapatos Cerrados Resistentes



## Lo Que Debes Llevar

Guantes



Bloqueador / Protector Solar



Repelente de insectos



Botella de Agua



Bocadillos



Números de Contactos de Emergencia



Medicamentos de Emergencia y Botiquín de Primeros Auxilios



Cambio de Ropa



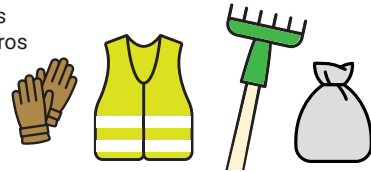
# EN EL EVENTO

## Al llegar:

Regístrate con los organizadores y asiste a la reunión de seguridad



Obten los suministros



## Aprende:

- Cómo contactar al líder del equipo
- Cómo recoger la basura
- Como no pasar sin autorización
- Donde poner los artículos recolectados
- Donde estacionarte



## Seguridad al Recoger la Basura

Trabaja con 5 Scouts por líder



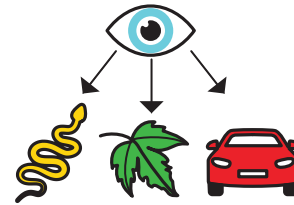
No uses auriculares ni audífonos



Ten cuidado al levantar objetos pesados. Pide ayuda.



Ten cuidado con objetos punzantes, latas de aerosol, y contenedores químicos



Presta atención a los alrededores. Ten cuidado con lo siguiente:

- Serpientes, avispas, e insectos en pilas de escombro
- Hiedra y robles venenosos, rocas inestables, espinas y zarzas
- Vidrios rotos
- Vehículos que se aproximan

# RECOGER LA BASURA

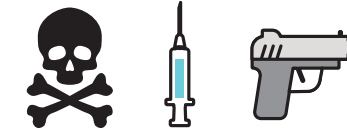
## No recojas basura en las siguientes áreas:

En puentes, túneles, separadores, pasos elevados o directamente en las carreteras



## Notifica a tu coordinador si hay algo como lo siguiente:

- Algo tóxico, venenoso explosivo, nocivo o corrosivo
- Desechos humanos o médicos
- Droga o desperdicio de drogas
- Armas
- Objetos no identificables
- Te preocupa tu seguridad



## PONER EN BOLSAS

- Papel
- Cartulina
- Plástico
- Espuma de poliestireno
- Madera
- Goma
- Vidrio
- Metal
- Botellas, latas y vasos vacíos (No quitar las tapas o retirar el líquido)

## NO COLOCAR EN BOLSAS

Artículos que son:

- Grandes
- Pesados
- Afilados
- Animales muertos
- Contenedores tipo tambor

EN CASO DE DUDA, DÉJALO AFUERA

## Cuando termines



Informa sobre los puntos críticos de basura



Coloca los artículos recolectados en el lugar designado



Devuelve los suministros de limpieza



Lávate y desinfecta tus manos



Publica fotos del evento y tu experiencia en las redes sociales